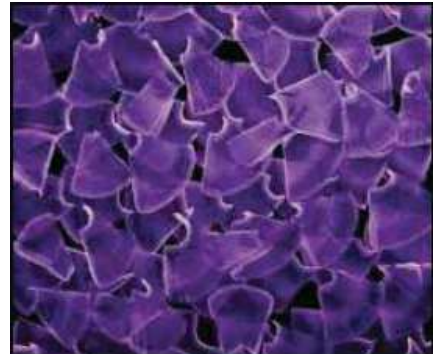


5322 ISTANBUL Reflekte

დეკორატიული სადაფისებრისაღებავი შიდა სამუშაოებისთვის ქამელეონის ეფექტით



აღწერა
დეკორატიული სადაფისებრი საბოლოო საღებავიაკრილის ემულსიის ფუძეზე, ამრეკლავი ეფექტით.

გამოყენების სფერო
გამოიყენება ინტერიერში დეკორატიული ეფექტისა და არქიტექტურული ელემენტების შექმნის მიზნით პირველადი ნათქაშის ზედაპირებზე, ტეტონის, ასბესტოციემენტისა და თაბაშირმუყაოს ფილებსა და ძველ შეღებილ ზედაპირებზე. შესაძლებელია ხის, ლითონის ზედაპირებზე გამოყენება.

თავისებურებები
— საღებავი უძლებს სველ დალაგებას.
— ორთელგამტარობის უნარის გამო, საშუალება კედლების „სუნთქვის“ შესაძლებლობას უზრუნველყოფს.
— ცვლის ფერს და ზოინვარებას სინათლის მიმართულების, ხედვის კუთხისა და ინტერიერის ფერთა გამის მიხედვით.
— იძლევა მრავალი ნახატის შექმნის შესაძლებლობას, რაც დამოკიდებულია გამოყენებულ ხელოსაწყობებზე, მეთოდებსა და ოსტატის წარმოსახვაზე.
— არ შეიცავს გამხსნელებს, იხსნება წყლით, ამიტომ უსუნოა და უსაფრთხო ადამიანებისა და გარემოსთვის.

გამოყენების ინსტრუქცია
— დასამუშავებელი ზედაპირი უნდა იყოს მშრალი, სუფთა და სახდო, გაწმენდილი მტვრის, ქუჩკის, ზეთისა და ძველი ამოზურული საღებავისგან, რომელიც ამცირებს გადაზომლობას. ახალ მინერალურ ზედაპირებზე გამოყენებამდე დაელოდეთ 28 დღე სრულ გამრობამდე.

— ძველად შეღებილი ზედაპირი დაამუშავეთ ზუმფარის ქაღალდით და გაწმინდეთ მტვრისგან.

— ზარების შევსების საჭიროების შემთხვევაში გამოიყენეთ თხელი აკრილის საგოზავი Kale INCE AKRILIK MACUN ან Kale MACUNART.

— ზედაპირი ძველი საღებავის ნარჩენებით და ძალიან დაბინძურებული ზედაპირი უნდა დაამუშაოთ საგრუნტავით SILASTAR, შესაღები ზედაპირები მაღალი აბსორბციით დაამუშავეთ საგრუნტავით AKRILIK ASTAR ან SILASTAR.

— საგრუნტავის KALIA MAT, ISTANBUL ან KALIA IPEK MAT უნდა დაატანოთ ორ ფენად ფუნჯის, ლილვაკის ან საფრქვევლის მეშვეობით. ეფექტური ამრეკლავი ეფექტის მისაღებად უნდა გამოიყენოთ შავი ფერის საღებავი.

— გამრობის შემდეგ საღებავის ISTANBUL REFLEKTE დატანა ხდება შემდეგი ხერხებით:

ა) ლილვაკით ან ფუნჯით და გამრობამდე ხდება ნახატის დატანა სპეციალური დეკორატიული ინსტრუმენტების მეშვეობით.

ბ) საჭირო ნახატის მისაღებად საღებავის დატანა ხდება ღრუბლით, ქაღალდით ან ქსოვილით და იქნება შესაბამისი ნახატი.

— საშუალების დატანის შემდეგ საჭიროა საგულდაგულოდ ხელოსაწყობის გარეცხვა.

— მასალის დატანის დროს და შემდეგ 24 საათის განმავლობაში ტემპერატურა და ზედაპირის ტემპერატურა უნდა რჩებოდეს მინიმუმ 5°C დონეზე.

გაფრთხილებები
— S2 შეინახეთ ზავშვებისთვის მიუწვდომელ ადგილას.

— S24/25 მოერიდეთ თვალბეზსა და კანთან კონტაქტს.

— S46 ორგანიზმში მოხვედრის შემთხვევაში დაუყოვნებლივ მიმართეთ ექიმს.

შენახვა
— გაუსხნელ შეფუთვაში შეინახეთ ტემპერატურაზე 5°C - 35°C.

— გაუსხნელ შეფუთვაში შენახვის ვადა შეადგენს 24 თვეს.

შეფუთვა
— 1 კგ, 2,5 კგ კოასტმასის სათლები.

— 1 კგ და 2,5 კგ სათლები წყვილად შეფუთულია პოლიეთილენში.

ტექნიკური მახასიათებლები	(ტენიანობით 50% და ტემპერატურით 23°C)
ზოგადი ინფორმაცია	
ფერი	4 ფერი
ფუძე	აკრილის ემულსიის ფუძეზე.
სიმკვრივე	საშუალოდ 1,06 გრ/სმ ³
გამხსნელი	წყალი
მშრალი ნარჩენი % (AG-TL-153)	27,5±2
ინფორმაცია გამოყენებისთვის	
დატანის ტემპერატურა	(+5°C)-(+30°C)
გამრობის დრო	მეორე ფენის (ნახატის, ტექსტურის) დატანამდე - 30 წუთი სრული გამრობა - 24 საათი მაღალი შეფარდებითი ტენიანობისა და დაბალი ტემპერატურის პირობებში, მითითებული დრო შეიძლება გაიზარდოს.
ხარჯი	0,055-0,160ლ/მ ² (ივლებანახატის მიხედვით)